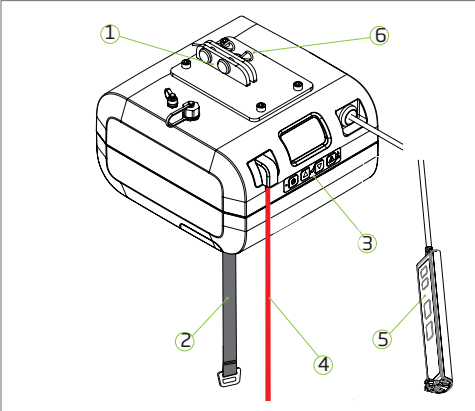


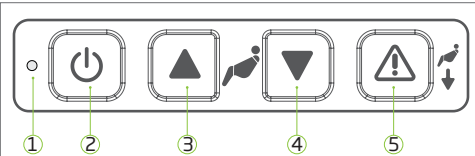
**Tärkeää!** Tämä pikaopas ei korvaa käyttöohjetta, joka on ladattavissa osoitteessa [www.humancaregroup.com](http://www.humancaregroup.com) tai [www.korpinen.com](http://www.korpinen.com) Lue kaikki ohjeet ennen käyttöä!

## Komponentit



- 1 Liukuvaunun kiinnityskappale
- 2 Nostohihna
- 3 Ohjauspaneeli
- 4 Häätöälytyshihna
- 5 Käsihjain (IPX7)
- 6 Sokat

## Ohjauspaneelin toiminnot



- 1 Tilan merkkivalo
- 2 Virta päälle/pois
- 3 Henkilön nosto
- 4 Henkilön lasku
- 5 Häätälasku

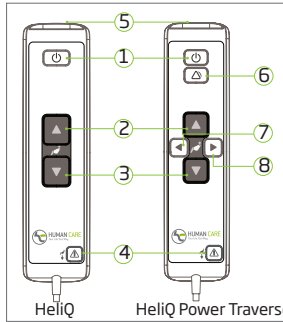
## Tilan merkkivalot

- **Vilkkuu vihreänä**  
Päällä/käyttövalmis  
Akku täynnä
- **Palaa punaisena**  
Varmistin kytketty  
Tee vianetsintä!
- **Vilkkuu keltaisena**  
Päällä/käyttövalmis  
Akun varaus taso normaali
- **Palaa keltaisena**  
Nostinta ladataan  
Toiminnot estetty
- **Vilkkuu punaisena**  
Päällä/käyttövalmis  
Akun varaus alhainen  
Akun latausvaroitus
- **Vilkkuu vihreänä/keltaisena**  
Huoltovaroitus,  
tilaa huolto
- **Palaa vihreänä**  
Nostin käytössä
- **Vilkkuu punaisena/keltaisena**  
Huolto ohitettu, tilaa huolto  
Akun varaus alhainen



**Tärkeää!** Ylänostin on suunniteltu ja testattu sisäkäyttöä varten yhden henkilön nostamiseen kerrallaan. Tuotetta ei saa upottaa veteen. Lue kaikki ohjeet, jotta saat kaikki tuotetiedot!

## Käsihjaimen toiminnot

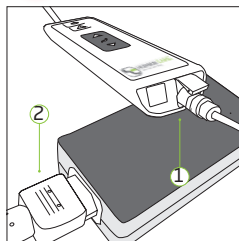


- 1 Virtapainike
- 2 Ylös-painike
- 3 Alas-painike
- 4 Häätälasku
- 5 USB-C- ja latausportti
- 6 Hälytyspainike
- 7 Taakse-painike
- 8 Eteen-painike

Vain Power Traverse:  
6 Hälytyspainike  
7 Taakse-painike  
8 Eteen-painike

## Nostimen lataaminen

● **Vilkkuu punaisena - lataa nostin välittömästi!**



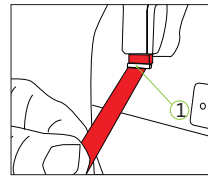
- 1 Liitä latausjohto kaukosäättimeen.
  - 2 Liitä johto laturiin ja kytkie pistoke seinäpistorasiaan. Laturin saa kytkeä vain maadoitettuun pistorasiaan.
- ! Huomautus:** Jos häätöälytyksensä aktivoidaan, nostin ei lataudu!

**Tärkeää!** Nostinta voidaan käyttää vain Human Care -laturin kanssa, ja laturi on irrotettava, jotta nostinta voidaan käyttää.

Mallit: 55100H, 55110H, 55120H (PT) 55130H, 55140H, 55150H  
Human Care HC AB. Kaikki oikeudet pidätetään.



## Nostimen käyttäminen

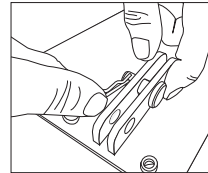


**Häätöälytyksen aktivointi**  
Aktivoi hälytys vetämällä punaisesta hihnasta.

**Häätöälytyksen deaktivointi:** Työnnä häätöälytyshihnan yläosassa oleva aktivointipainike (1) ylös.

**Tärkeää!** Häätälasku saa käyttää vain hätätilanteissa. Siinä on 3 sekunnin viive.

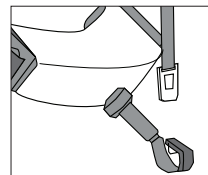
- 1 **Käsihjaimen käyttö:** Paina Alas-painiketta (3) ja ohjauspaneelin häätälaskupainiketta (5) samaan aikaan.
- 2 **Ohjauspaneeli:** Paina Alas-painiketta (4) ja häätälaskupainiketta (5) samaan aikaan.



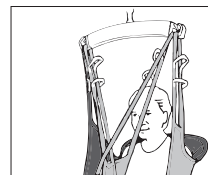
**Nostimen kiinnittäminen**  
Nostin kiinnitetään kiskoissa olevaan liukuvaunuun. **Älä käytä välikappaleita.** Irrota pulttien sokat. Irrota lukitus-tappi ja aseta reiät kohdakkain liukuvaunun reikiin kanssa.

Aseta lukitustappi reikiin ja varmista ne sokilla. Jos haluat irrottaa nostimen, suorita vaiheetkäänteisessä järjestyksessä.

**Tärkeää!** Hihnan on oltava kireällä, kun sitä syötetään nostimeen.



**Nostotanko**  
Laske nostimen hihna sopivalle työskentelykorkeudelle. Kiinnitä nostotanko nostimeen ripustamalla se alaviistosta nostimen hihnaan.



**Nostinliinat**  
Ohjaa nostotanko suoraan henkilön yläpuolelle käsihjaimen avulla. Kiinnitä ensin päähinnan lenkit nostotankoon ja sitten jalkahihnojen lenkit.



**Oikeat nostotekniikat**  
Älä käytä nostotankoa henkilön ja nostimen siirtämiseen. Älä pidä kiinni koukuista nostamisen aikana. Kun henkilö on kiinnitetty mukavasti nostinliinaan, nosta nostin, pidä kiinni liinasta ja aseta henkilö oikeaan kohtaan tai siirrä häntä.

## Yleinen hoito

Lataa nostin joka **●** ilta.

Desinfioidu DuPont™ Virkon® -aineella.

Älä upota veteen.

Pyyhi kevyesti kostutetulla kuivausliinalla.

Älä koskaan puhdista nostinta voimakkailla puhdistusaineilla.

Aktivoi häätöälytyksensä, kun laite ei ole käytössä.

**Tärkeää!** Älä käytä hinnan nostimen kuljettamiseen! Jos nostin irrotetaan katosta, se on varastoitava ja sitä on kuljetettava vaakatasossa. Käytä siirtoon vaunua. Akku lataukseen.

## Tarkastus

**Vuositteiset tarkastukset** - Human Caren sertifioiman pätevän tekniikon on tarkastettava nostin vähintään kerran vuodessa. Ennaltaehkäisevänä toimenpiteenä nostimen hihna on vaihdettava vähintään joka toinen vuosi.

**Kuukausittaiset tarkastukset** - Tarkasta nostimen hihnat vaurioiden tai kulumisen varalta. Varmista asianmukainen toiminta kelaamalla hihna koko pituudelta.

**Päivittäiset tarkastukset** - Tarkasta aina ennen käyttöä, ettei nostimessa ole näkyviä merkkejä vaurioista. Varmista, että nostin on asennettu oikein välikappaleeseen tai liukuvaunuun. Tarkasta aina ennen käyttöä, ettei nostinliinoissa ja hihnoissa ole merkkejä kulumisesta. Tuotetta ei saa käyttää, jos se on selvästi kulunut.

## Vianetsintä

● **Jos merkkivalo ei pala, tarkista seuraavat seikat:**  
- Päävirranksakaisin on päällä  
- Akut on ladattu täyteen - lataa tai vaihda  
- Häätöälytyksensä painiketta ei ole aktivoitu

● **Jos merkkivalo vilkkuu, tarkista seuraavat seikat:**  
- Käsihjaimen painike ei toimi ylös- tai alaspäin painettaessa (vaihda tarvittaessa)  
- Ylöspäin painettaessa nostotanko ei ole valmiiksi yläasennossa (laske Alas-painikkeella)  
- Alaspäin painattaessa nostotanko ei ole valmiiksi ala-asennossa (nosta Ylös-painikkeella)

● **Jos merkkivalo palaa punaisena:**  
- Nostimen moottori on ylikuumentunut - anna jäähtyä  
- Nostin on ylikuormittunut - laske se alas käyttämällä häätälaskupainiketta

● **Jos merkkivalo palaa keltaisena:**  
- Lataus käynnissä

● **Jos merkkivalo alkaa vilkkua punaisena:**  
- Akut on ladattava; henkilöä voidaan nostaa vielä muutamia kertoja